
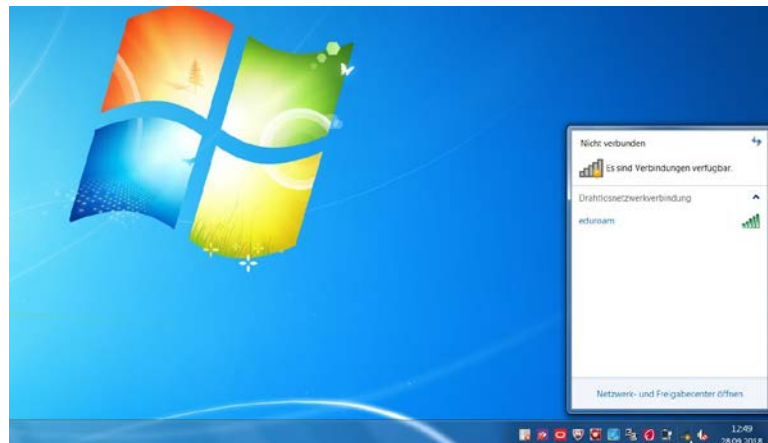


windows 7 servicepack 1

VORAUSSETZUNGEN FÜR WLAN AUF WINDOWS 7

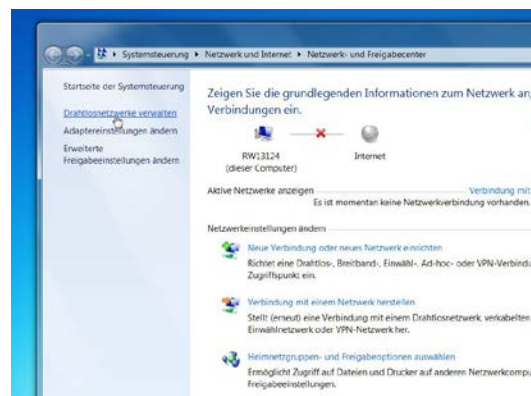
- mobiles Endgerät mit dem Betriebssystem **Windows 7** mit einer Funk-Netzwerk-karte (WLAN)
- aktivierter WLAN - Schalter  (soweit vorhanden)
- Aufenthalt in Reichweite eines unserer Accesspoints

1.1 KONFIGURATION & VERBINDUNGSaufbau

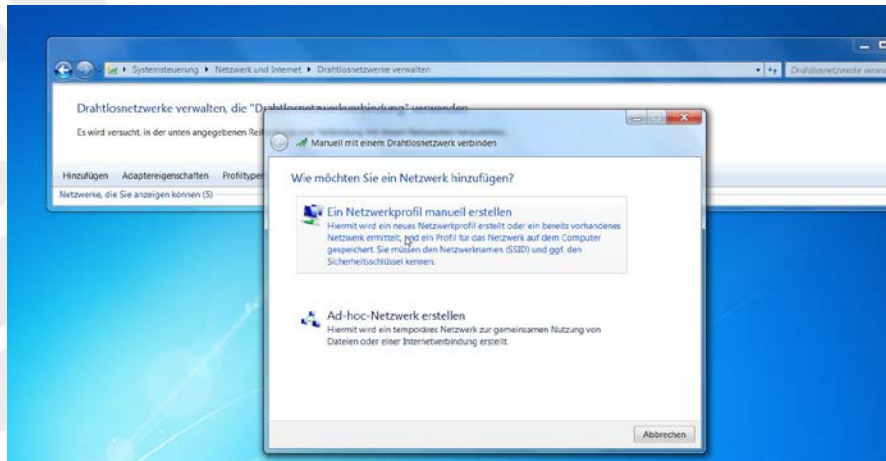


Rechtsklick auf das WLAN-Symbol und wählen Sie „**Netzwerk- und Freigabecenter öffnen**“ aus

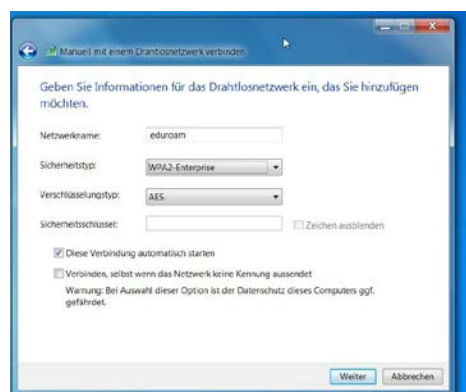
Wählen Sie „**Drahtlosnetzwerke verwalten**“ aus



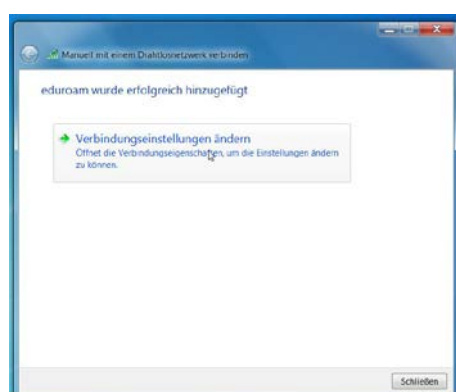
Wählen Sie bitte **"Hinzufügen"** aus und danach **„Ein Netzwerk manuell erstellen“**



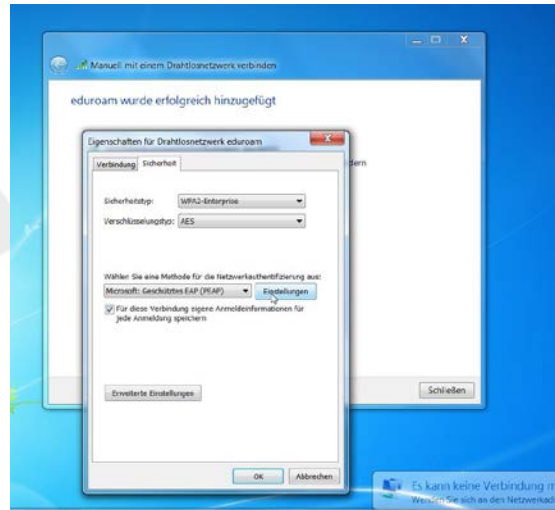
Wählen Sie die Einstellungen wie folgend aus:



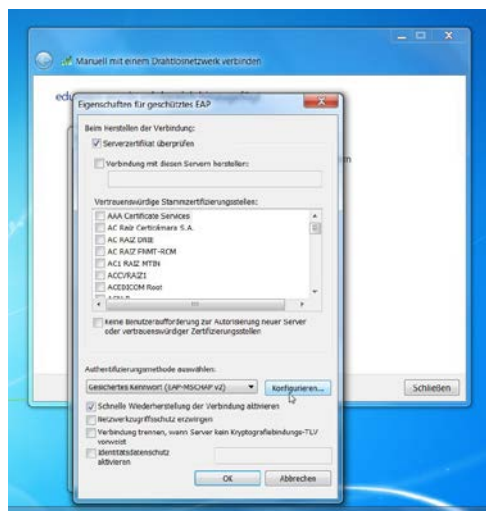
Ändern sie im Nachhinein die Verbindungseinstellungen



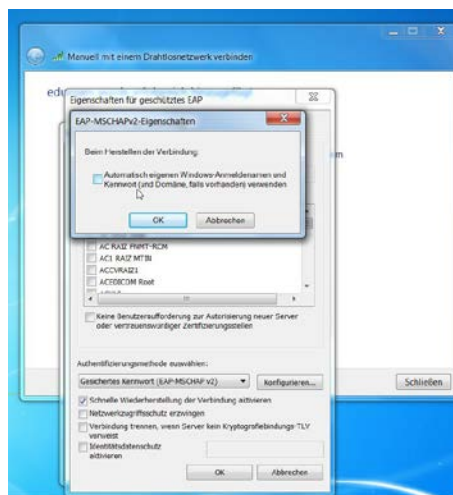
Wählen Sie den Reiter **„Sicherheit“** aus und klicken Sie auf **„Einstellungen“**



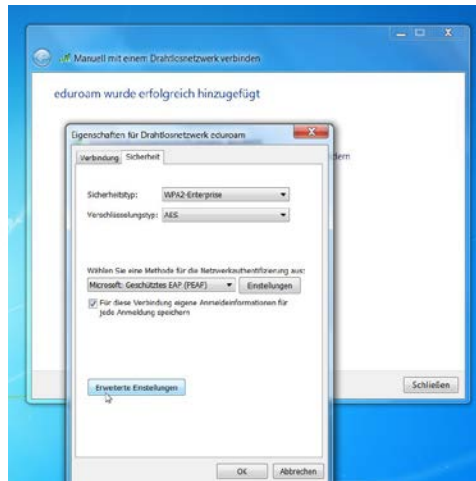
Wählen Sie im folgenden Dialog „Konfigurieren“



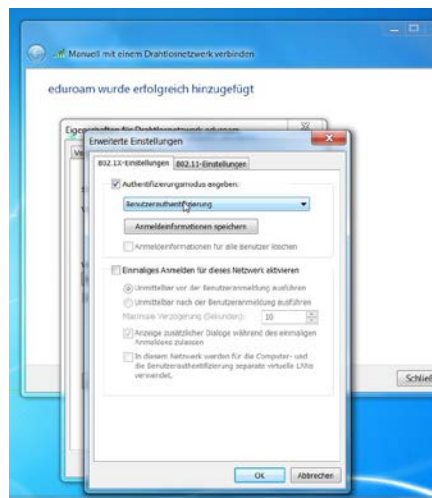
Entfernen Sie den Haken bei der Automatischen Anmeldung



Bestätigen Sie das Dialogfenster und wählen Sie „Erweiterte Einstellungen“

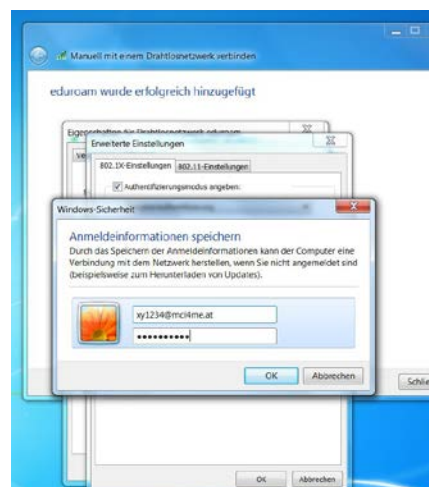


Aktivieren Sie den Authentifizierungsmodus (Häkchen setzen) und wählen Sie die „**Benutzerauthentifizierung**“

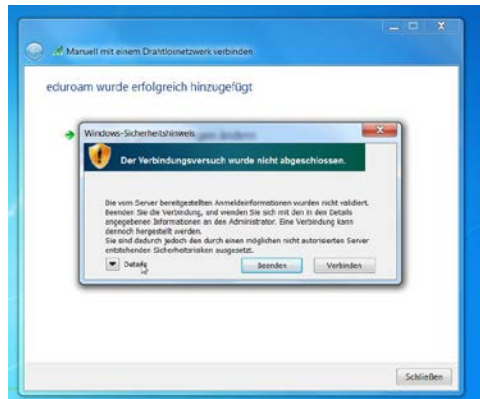


Geben Sie als "**Benutzername**" Ihre **Benutzerkennung** (z.B. dj6234@mci4me.at) und Ihr aktuelles Kennwort ein (Ändern Sie es unter <https://my.mci4me>).

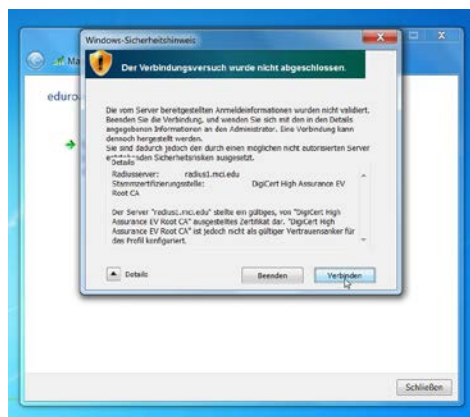
Besucher/-innenzugang mittels WLAN-Voucher: Benutzerkennung & Passwort wie am WLAN-Voucher angeführt eingeben.



Bestätigen Sie alle Eingaben mit „OK“ bis folgender Dialog erscheint:



Wählen Sie „**Details**“ aus und überprüfen Sie das Zertifikat. „**Verbinden**“ Sie sich danach mit dem Netzwerk.



Wählen Sie „**öffentliches Netzwerk**“ aus und schließen Sie das Dialogfenster.



Der Verbindungsaufbau ist jetzt abgeschlossen und der Computer ist **mit dem Internet verbunden**.

BEKANNTE PROBLEME

Es hat sich gezeigt, dass viele Probleme durch veraltete Treiber entstehen. Wir bitten Sie daher, den neuesten Treiber für Ihre WLAN-Hardware zu installieren. Bitte verwenden Sie dazu nicht die Software des Laptopherstellers, sondern jene des Herstellers der WLAN-Hardware, da diese generell dem neuesten Stand entspricht.

Generell empfehlen wir, die in Windows integrierte Verwaltung für WLAN-Netze zu verwenden und auf die Programme anderer Hersteller zu verzichten, insbesondere jene, die von Laptopherstellern selbst konfiguriert wurden (z.B. Sony Smartnetwork).